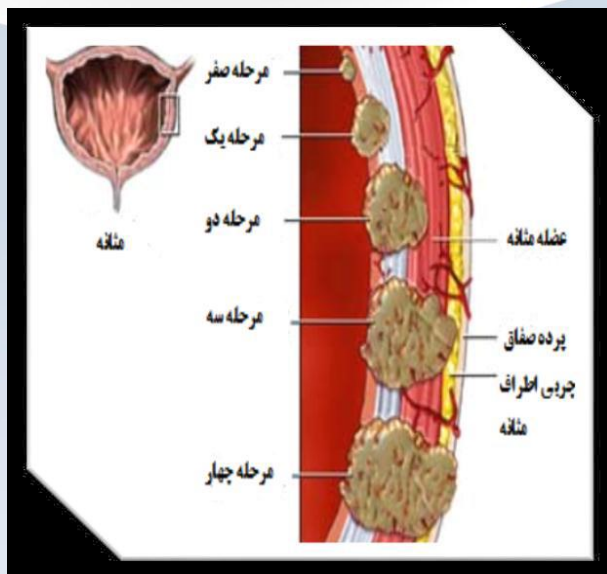




پزشک دانشگاه تهران  
مرکز آموزشی، پژوهشی و درمانی رازی

## سرطان مثانه



واحد آموزش سلامت

## راه های پیشگیری از ابتلا به سرطان مثانه چیست؟

سیگار نکشید.  
مایعات فراوان بنوشید.  
در صورتی که در مواجهه با عوامل شیمیایی هستید از دستکش و ماسک استفاده کنید



در صورت داشتن هرگونه سؤال یا مشکل در مراقبت از خود، می توانید با شماره تلفن 31626261 در تمام ساعات روز تماس فرمایید و آموزشهای لازم را رایگان دریافت نمایید.

## اگر تومور مثانه را تشخیص دادند باید چه کار کرد؟

پزشک یک نمونه از بافت سرطانی را برداشته و برای تعیین نوع و مرحله آن ، نمونه را به آزمایشگاه آسیب شناسی می فرستند.

## راه های درمانی سرطان مثانه چیست؟

- تراشیدن تومور از راه مجرا (TURBT)
- تزریق داروهای مخصوص به داخل مثانه پس از تراشیدن تومور
- استفاده از BCG در داخل مثانه در موارد پیشرفته کل مثانه را برمی دارند و با استفاده از روده خودتان ، مثانه مصنوعی می سازند.
- شیمی درمانی و اشعه درمانی

## مثانه کجاست و برای بدن چه کار می کند؟

مثانه عضوی است تو خالی در داخل حفره لگن خاصره با دیواره هایی ماهیچه ای و قابل انعطاف که ادرار در آن جمع آوری می شود. مثانه نیز ادرار را از طریق لوله دیگری به نام پیشابراه ( مجرای ادرار) تخلیه می کند.



## سرطان مثانه چیست؟

رشد سلول های سرطانی در دیوار مثانه اتفاق می افتد. در صورت عدم درمان به موقع ممکن است رشد کنند و به تمام لایه های دیواره مثانه و لگن و حتی اعضای دوردست مثل ریه و استخوان گسترش پیدا کند.

## چه عواملی خطر ابتلا به سرطان مثانه را بیشتر می کند؟

- کشیدن سیگار و مصرف تریاک
- قرار گرفتن در معرض استنشاق مواد شیمیایی سرطان زا (آلودگی شغلی) مثل کارخانجات سازنده لاستیک کائوچو، چرم، نساجی و تولیدات رنگ و تا حدی نیز چاپخانه ها.)
- برخی از مواد شیمیایی صنعتی با سرطان مثانه در ارتباط می باشند. این مواد شیمیایی که اسیدهای آمینه معطرنامیده می شوند، مانند: فنیل آمین و بنزیدین
- نژاد سفید پوست
- افزایش سن ، مخصوصا سن بالای 60 سال
- عفونت های ادراری، سنگ های کلیه و مثانه و نیز سایر ناراحتی های مزمن مثانه، با سرطان مثانه مرتبط می باشند.

## علائم سرطان مثانه چیست؟

- وجود خون در ادرار که می تواند بدون درد نیز باشد.
- دفع دردناک ادرار همراه با سوزش و تکرر.
- درد استخوان
- درد پهلوها
- تهوع و استفراغ
- ورم پاها
- بی اشتهایی

## چگونه می توان آن را تشخیص داد؟

- \* آزمایش کامل ادرار و آزمایش سلولی ادرار
- \* سونوگرافی
- \* تصویربرداری رنگی از مثانه
- \* سی تی اسکن یا ام آر آی شکم و لگن
- \* عکس قفسه سینه برای بررسی دست اندازی
- سرطان مثانه به ریه ها
- \* اسکن استخوان
- \* مشاهده داخل مثانه با دوربین مخصوص